



Clean Inpond Filter

Teich-Komplettlösung
Complete in-pond solution
Solution complète pour bassins
Complete oplossing voor vijvers
Soluzione completa per laghetti
Solución completa para estanques
Solução completa para lagos
Kompletní řešení do jezírka



waterfall



fountain



pump



filter



UV clarifier



LED spot



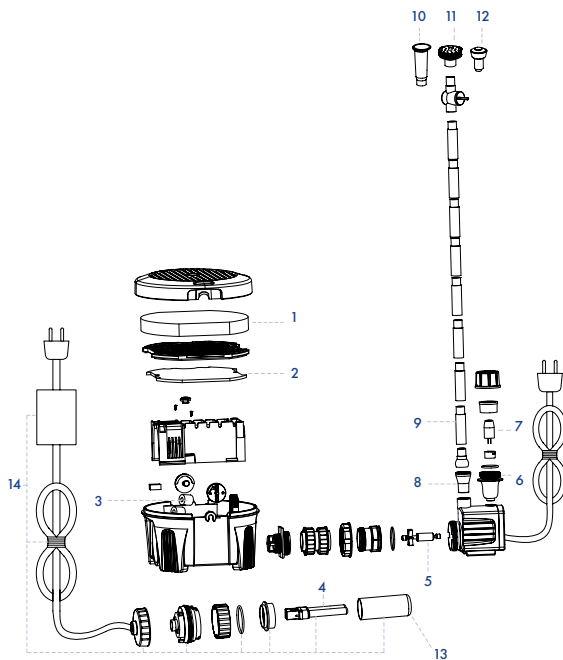
Herzlichen Glückwunsch zum Kauf eines Clean Inpond Filters. Hergestellt mit fortschrittlicher Technologie, um einen sauberen und gesunden Teich für Ihre Fische zu schaffen. **WICHTIG:** Bitte fügen Sie diesem Handbuch den Kaufbeleg bei und bewahren Sie ihn an einem sicheren Ort auf. Bewahren Sie den Kaufbeleg für alle für dieses Produkt gekauften Verbrauchsmaterialien auf.

INHALT

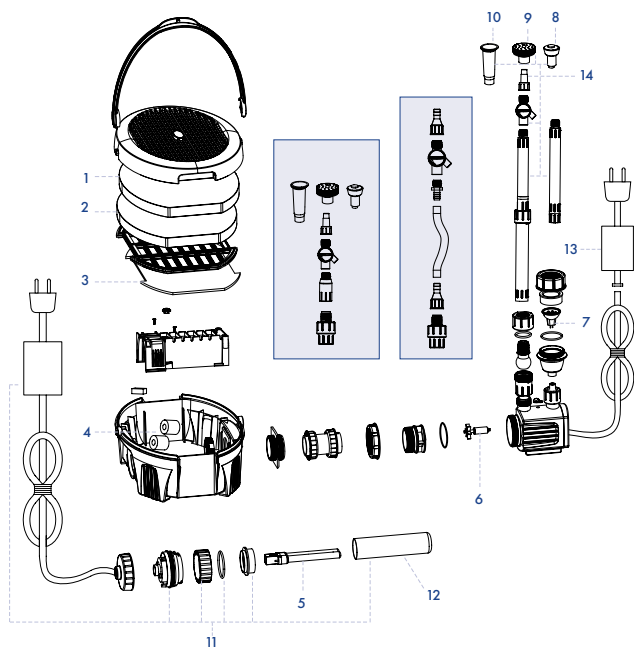
Lernen Sie Ihren Inpond kennen	2-5
Lernen Sie Ihren Inpond 2000 kennen	2
Beschreibung der Teile / Ersatzteilnummern – mit Explosionsdiagramm	2
Lernen Sie Ihren Inpond 3000 kennen	3
Beschreibung der Teile / Ersatzteilnummern – mit Explosionsdiagramm	3
Lernen Sie Ihren Inpond 6000/9000 kennen	4
Beschreibung der Teile / Ersatzteilnummern – mit Explosionsdiagramm	4
Eigenschaften / Durchflußraten	5
Spezifikationen	5
Installation	6-9
Elektrische Installation	6
UVC-Installation	6-7
Inpond installieren	8-9
Wartung und Reinigung	10-11
Routinemäßige Wartung	10-11
Jährliche Wartung	11
Lagerung im Winter	11
Fehlersuche	12-13
Garantie	13
Kontaktdaten für Verbraucherberatung	14
Informationen / Technische Daten	14

LERNEN SIE IHREN INPOND 2000 KENNEN

Nr.	Teile-Beschreibung	Ersatzteilcode
1.	Grüner Schaumstoff	1054690
2.	Polymerwolle	1054690
3.	Keramikmedien	1051187
4.	PL 5 W UVC-Lampe	1041041
5.	Laufrad komplett	9085
6.	LED-Spot-O-Ring	1055840
7.	LED-Lampe 1 W	1055840
8.	Kugelgelenkbuchse	1052306
9.	Schwarzes Verlängerungsrohr	1052306
10.	Water Bell groß	-
11.	Super Daisy	-
12.	Daisy	-
13.	5 W UVC-Quarzhülse	1051408
14.	5 W UVC-Klärer (Inpond 2000/3000)	1051309 (UK)/ 9083 (EU)

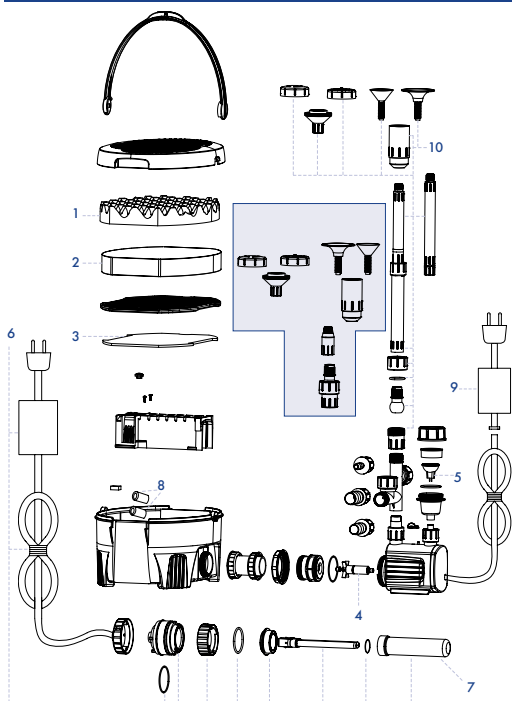


LERNEN SIE IHREN INPOND 3000 KENNEN



Nr.	Teile-Beschreibung	Ersatzteilcode
1.	Grober Schaumstoff (1)	1051170
2.	Mittlerer Schaumstoff (1)	1051170
3.	Polymerwollpatrone (6)	1051166
4.	Keramikmedien	1051187
5.	PL 5 W UVC-Lampe	1041041
6.	Laufrad komplett	1017800
7.	LED-Lampe 0,76 W	1051330
8.	Daisy	1014830
9.	Super Daisy	1014830
10.	Water Bell groß	1014830
11.	5 W UVC-Klärer (Inpond 2000/3000)	1051309 (UK)/ 9083 (EU)
12.	5 W UVC-Quarzhülse	1051408
13.	Transformator Inpond 3000	1052115 (UK)/ 9082 (EU)
14.	Fontänen-Zubehörset Enthält: Bell Jet, Tulip Jet, Jet-Gehäuse, Foam-Gehäuse, Daisy-Gehäuse, Triple Jet, 20 cm Verlängerungsrohr, 30 cm Teleskop-Verlängerungsrohr, Kugelgelenk, T-Stück (nicht für Inpond 9000), Pumpenauslassflansch, 1"-Schlauchanschluss, 3/4"-Schlauchanschluss, 1/2"-Schlauchanschluss, O-Ring	1014830

LERNEN SIE IHREN INPOND 6000/9000 KENNEN



Nr.	Teile-Beschreibung	Ersatzteilcode
1.	Grober Schaumstoff	1054775
2.	Mittlerer Schaumstoff	1054775
3.	Polymerwollpatrone	1054775
4.	Inpond 6000 Laufrad komplett	1051781
	Inpond 9000 Laufrad komplett	1050333
5.	LED-Lampe 0,76 W	1051330
6.	Inpond 6000/9000 9 W UV-Klärer	1054294 (UK)/ 9084 (EU)
7.	9 W UVC-Quarzhülse	1052078
8.	Keramikmedien	1051187
9.	Inpond 6000 Transformator	1052177 (UK)/ 9086 (EU)
10.	Fontänen-Zubehörset Enthält: Bell Jet, Tulip Jet, Jet-Gehäuse, Foam-Gehäuse, Daisy-Gehäuse, Triple Jet, 20 cm Verlängerungsrohr, 30 cm Teleskop-Verlängerungsrohr, Kugelgelenk, T-Stück (nicht für Inpond 9000), Pumpenauslassflansch, 2, 1"-Schlauchanschluss, 3/4"-Schlauchanschluss, 1/2"-Schlauchanschluss, O-Ring	1014830

EIGENSCHAFTEN

- Alles, was Sie für einen klaren und gesunden Teich benötigen, kombiniert in einem effizienten Pumpen- und Filterpaket
- Niedervolt-Pumpe/Filter umfasst:
 - 3 attraktive Springbrunnenfunktionen
 - mechanischer und biologischer Filter
 - Polymerwollpatrone • UV-Klärer
- Alle Modelle verfügen über einen LED-Scheinwerfer für die Nacht mit Schwenkfunktion (nur 3000/6000/9000)

DURCHFLUSSRATE

1,5 m		79 l/h	200 l/h	835 l/h
1,0 m	190 l/h	300 l/h	870 l/h	1.626 l/h
0,5 m	454 l/h	520 l/h	1.250 l/h	2.371 l/h
0 m	650 l/h	700 l/h	1.500 l/h	3.000 l/h
MODELL	2000	3000	6000	9000

Modell	Teich-tiefe	Schatten			Sonnenlicht			Wasserfall	
		Keine Fische	Fische	Koi	Keine Fische	Fische	Koi	Filter + Wasserfall (Höhe 1,5 m) Breite max. Teich-Volumen	Brunnen + Filter + Wasserfall (Höhe 1,5 m) Breite max. Teich-Volumen
S 2000	< 75 cm	1.500 l	1.000 l	500 l	1.100 l	750 l	350 l	–	–
	> 75 cm	2.000 l	1.300 l	650 l	1.500 l	1.000 l	500 l	–	–
M 3000	< 75 cm	2.250 l	1.500 l	750 l	1.700 l	1.100 l	550 l	–	–
	> 75 cm	3.000 l	2.000 l	1.000 l	2.250 l	1.500 l	750 l	–	–
L 6000	< 75 cm	4.500 l	3.000 l	1.500 l	3.400 l	2.250 l	1.100 l	–	–
	> 75cm	6.000 l	4.000 l	2.000 l	4.500 l	3.000 l	1.500 l	–	–
XL 9000	< 75 cm	6.750 l	4.500 l	2.250 l	5.100 l	3.400 l	1.700 l	14 cm 2.700 l	10 cm 1.900 l
	> 75 cm	9.000 l	6.000 l	3.000 l	6.750 l	4.500 l	2.250 l	14 cm 2.700 l	10 cm 1.900 l

ELEKTRISCHE INSTALLATION

Das Netzteil muss den Spezifikationen des Produkts entsprechen.

Inpond-Pumpe & UVC

Die elektrischen Kabel sind fest mit dem Motorgehäuse und der UVC-Lampenfassung verbunden und versiegelt. Wenn das Versorgungskabel der Pumpe oder der UVC-Lampe beschädigt ist, darf das Teil nicht verwendet werden.

Das Versorgungskabel kann nicht ausgetauscht werden. Wenn das Kabel beschädigt ist, sollte das Gerät entsorgt werden.

Verwenden Sie das Versorgungskabel der Pumpe oder der UVC-Lampe nicht zum Anheben des Filters, da dies zu Schäden führen kann.



WARNUNG – Alle Clean Inpond Filter-Modelle müssen mit einem FI-Schutzschalter verwendet werden
Ein Fehlerstromschutzschalter (RCD), auch bekannt als Fehlerstrom-Schutzschalter (RCCB), mit einem Auslösesstrom von höchstens 30 mA muss im Stromkreis installiert werden.
Eine Trennvorrichtung vom Stromnetz mit einem Kontaktabstand von mindestens 3 mm in allen Polen muss in die feste Verkabelung integriert werden.

Bei festen Installationen an das Stromnetz müssen die Vorschriften der örtlichen Elektrizitätsbehörde eingehalten werden, wozu auch die Verwendung eines Metall- oder Kunststoffrohrs zum Schutz des Kabels gehört.

Es wird darauf hingewiesen, dass für die Installation Ihrer Teichpumpe und UVC-Anlage möglicherweise besondere Vorschriften gelten (z. B. örtliche Bauvorschriften).

Diese Pumpen- und UVC-Geräte dürfen nicht in Schwimmbädern oder Bereichen verwendet werden, in denen Personen mit dem Wasser in Kontakt kommen.

Trennen Sie das Gerät immer vom Stromnetz, wenn es installiert, repariert, gewartet oder gehandhabt wird. Wenden Sie sich an einen qualifizierten Elektriker, wenn Sie Zweifel hinsichtlich des Anschlusses dieses Produkts an das Stromnetz haben.



Warnung - Die Inpond-Pumpe ist mit einem Thermo-Schutz ausgestattet, der die Pumpe bei Überhitzung vorübergehend ausschaltet, und die Pumpe kann automatisch neu starten.

UVC-Warnung – Gefährliche ultraviolette Strahlung. Die Strahlen der UVC-Lampe sind schädlich für Augen und Haut.

Schalten Sie die UVC-Stromversorgung vor Wartungsarbeiten stets aus.

Zum Schutz des UVC-Starters niemals ins Wasser tauchen. Platzieren Sie den UVC-Starter mindestens 1 Meter vom Teichrand entfernt.

UVC-INSTALLATION



Warnung – 1) Schalten Sie vor jeder Wartung der UVC-Kammer immer die Stromversorgung aus. 2) Kontrollieren Sie die UVC-Lampe immer durch das Sichtfenster der UVC-Kammer. 3) Direkte Einwirkung von UVC-Licht kann Ihre Augen und Haut schädigen.



Vorsicht - Der Inpond UVC ist mit einem magnetischen Sicherheitsschalter ausgestattet. 1) Gerät nicht bei eingeschaltetem Strom entfernen, 2) Nicht in die Nähe starker Magnetfelder stellen.

Wartung von UVC-Lampen und Quarzhülsen

Die UVC-Lampe muss alle 6 Monate / einmal pro Saison ausgetauscht werden. Es wird empfohlen, die Lampe im Frühjahr auszutauschen.

In Gebieten mit hartem Wasser kann sich Kalk auf der Quarzhülse ablagern. Dieser sollte vorsichtig von der Quarzhülse entfernt und die Hülse mit einem weichen Tuch gereinigt werden.

Nach der Wartung muss eine Nassprüfung durchgeführt werden, um sicherzustellen, dass keine Undichtigkeiten vorhanden sind, bevor das UVC wieder an die Stromversorgung angeschlossen wird.

Nassprüfung des UVC

WICHTIG – Vor der Installation des UVC oder der Stromversorgung muss ein Nass-Test des UVC-Geräts unter Betriebsbedingungen durchgeführt werden. Schließen Sie das UVC-Gerät gemäß allen Installationsanweisungen an den Inpond an. Überprüfen Sie nach 24 Stunden Betrieb, ob Undichtigkeiten vorliegen.

Prüfen/Auswechseln der UVC-Lampe

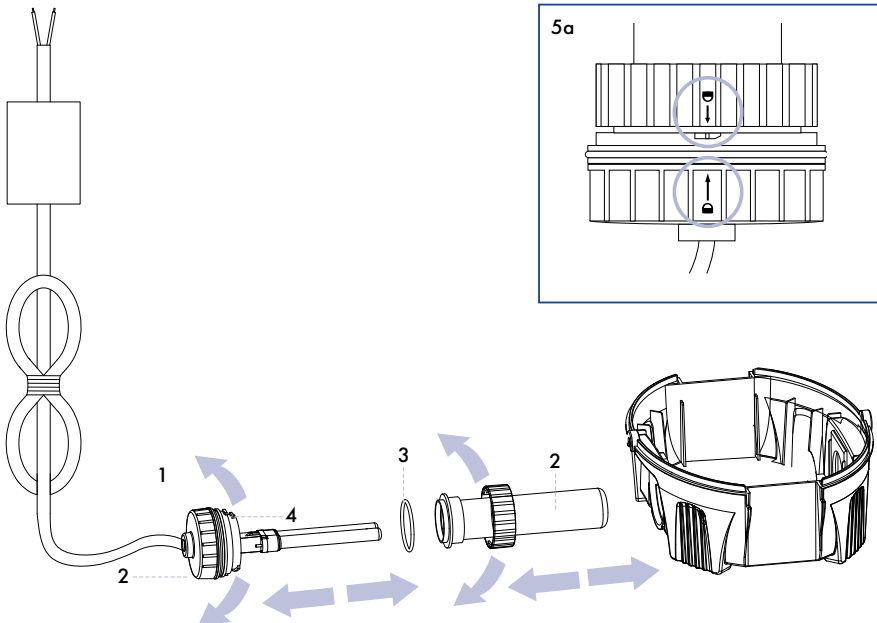
WICHTIG – Stellen Sie sicher, dass die Netzstromversorgung ausgeschaltet und die Stromzufuhr unterbrochen ist, bevor Sie die UVC-Abdeckung entfernen.

Siehe Abbildung unten

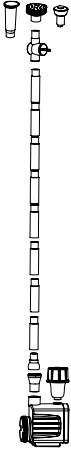
1. Entriegeln Sie die grüne UVC-Elektronikabdeckung.
2. Überprüfen Sie die UVC-Kappe und die Quarzhülse auf Wasserlecks.
3. Entriegeln Sie dann die gelbe Endkappe der Quarzhülse und ziehen Sie den Stecker der Lampe, um sie bei Bedarf auszutauschen.
4. Wenn keine Anzeichen für Undichtigkeiten vorliegen, führen Sie den Vorgang in umgekehrter Reihenfolge durch und achten Sie darauf, dass der O-Ring der Quarzhülse richtig sitzt.
5. Stellen Sie sicher, dass die gelbe Quarzhülse und die grüne UVC-Elektronikabdeckung fest sitzen, indem Sie überprüfen, ob die beiden Verriegelungspositionen direkt aufeinander ausgerichtet sind. Siehe Ausrichtungsdiagramm (5a).
6. Das Gerät ist durch einen magnetischen Sicherheitsschalter geschützt, der verhindert, dass das UVC-Licht leuchtet, wenn die Abdeckung entfernt wird, selbst wenn das Gerät eingeschaltet ist.
7. Um zu überprüfen, ob die UVC-Lampe funktioniert, lesen Sie bitte Seite 6 zur Überprüfung Ihrer UVC-Lampe.



Warnung – Direkte Einwirkung von UVC-Licht kann Ihre Augen und Haut schädigen.



INSTALLATION

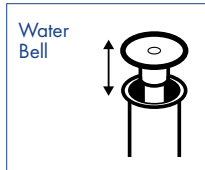
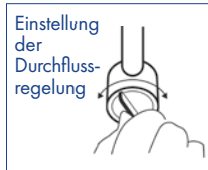


Aufstellen Ihres Clean Inpond Filters

Der Inpond-Filter sollte auf einem festen und ebenen Untergrund im Teich/Wasserspiel in einer Tiefe von mindestens 10 cm, jedoch nicht mehr als 1,25 m für das Modell 2000 bzw. 1,5 m für die Modelle 3000, 6000 und 9000 aufgestellt werden.

Fontäne

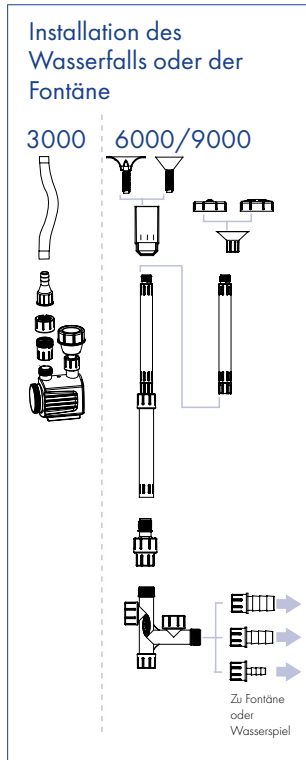
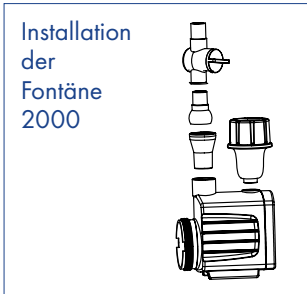
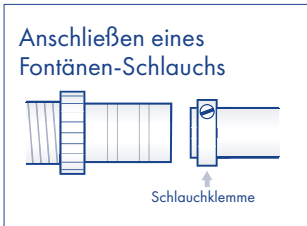
Stellen Sie sicher, dass ausreichend Kabel vorhanden ist. Platzieren Sie das Produkt an der gewünschten Stelle. Stellen Sie das Rohr so ein, dass sich der Fontänenkopf über der Oberfläche des Teiches befindet. Die Höhe der Fontäne kann nun eingestellt werden, siehe die Abbildungen für jedes Modell unten.



Tipp: Stellen Sie sicher, dass keine Fontäne oder Wasserspiel Wasser aus dem Teich/Becken abfließen lässt.

Installation von Wasserspielen/Wasserfällen

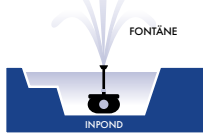
WICHTIG: Der Auslassschlauch sollte ein glattes Rohr (kein Wellrohr) sein, das so kurz wie möglich und ohne Knicke oder Biegungen verlegt wird.



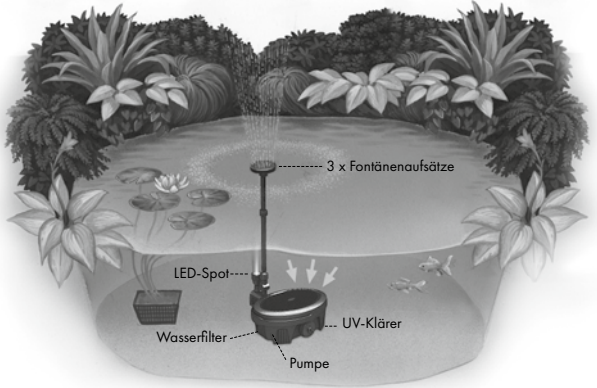
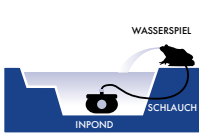
INSTALLATION

Inpond 2000 / 3000

FONTÄNEN-OPTION

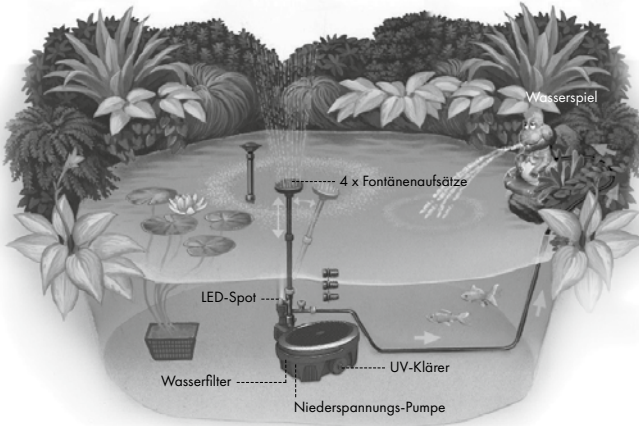
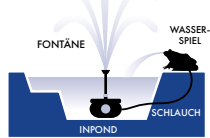


WASSERSPIEL-OPTION



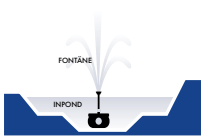
Inpond 6000

FONTÄNE & WASSERSPIEL

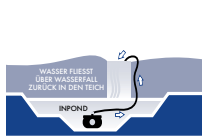


Inpond 9000

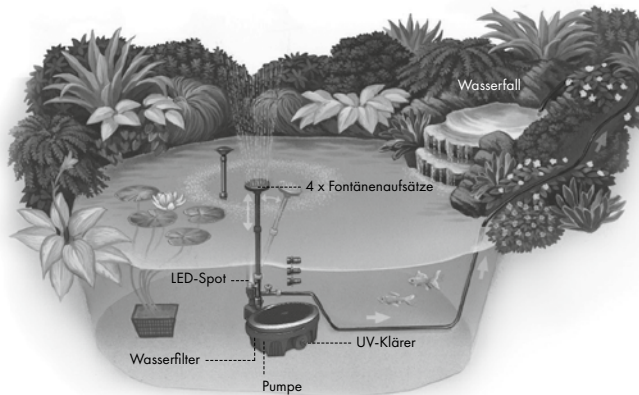
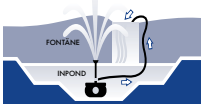
FONTÄNEN-OPTION



WASSERFALL-OPTION



FONTÄNE UND WASSERFALL



WARTUNG UND REINIGUNG

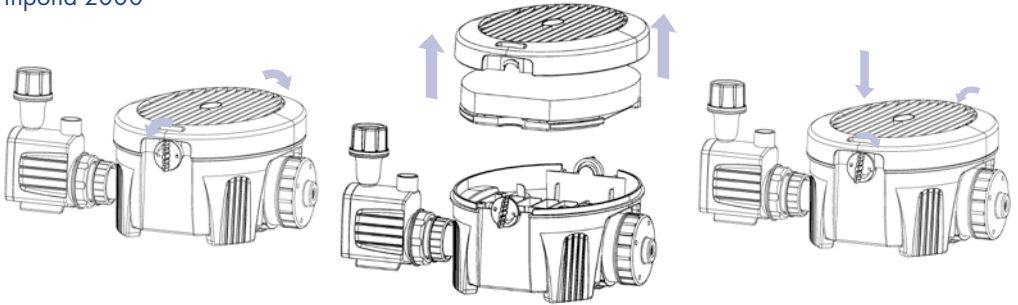


WICHTIG – Das Unterlassen der routinemäßigen Wartung, wodurch die Pumpe über längere Zeit unter reduzierten oder gar keinen Durchflussbedingungen betrieben wird, führt zu einer kürzeren Lebensdauer der Pumpe und führt zum Erlöschen der Garantie.

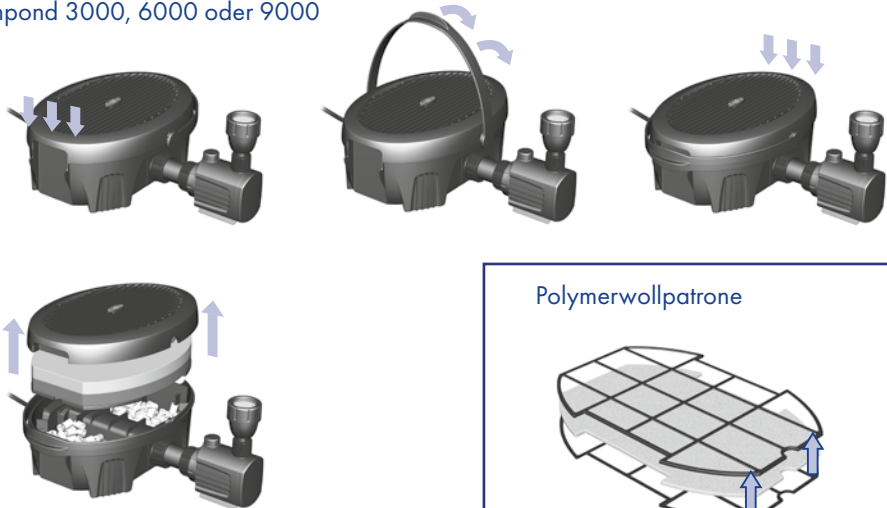
Routinemäßige Wartung

1. Strom abschalten
2. Entfernen Sie den Clean Inpond Filter aus dem Teich (verwenden Sie zum Anheben des Inpond keine Kabel).
3. Entfernen Sie den Filterdeckel
4. Nach der Reinigung des Filtermediums setzen Sie es wieder in den Filter ein und setzen Sie den Deckel wieder auf.

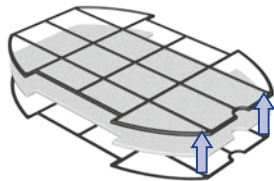
Inpond 2000



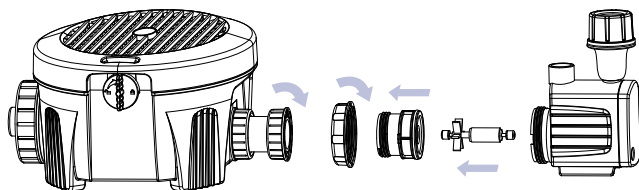
Inpond 3000, 6000 oder 9000



Polymerwollpatrone

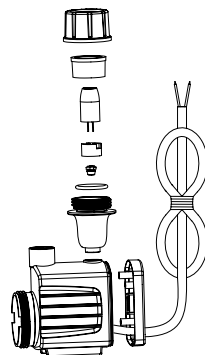


Reinigung des Laufrads



Entfernen der LED-Lampe

WICHTIG – Stellen Sie sicher, dass die Stromversorgung ausgeschaltet und der Strom abgeschaltet ist, bevor Sie die Lampenabdeckung entfernen.



Automatischer LED-Fotosensor (nur 3000, 6000, 9000)

Erkennt, wenn die Lichtverhältnisse schlecht sind/es dämmerig wird

Der automatische LED-Sensor befindet sich oben auf dem Motorgehäuse zwischen dem Auslass und der Lampe. Achten Sie darauf, dass er frei von Schmutz und Algen bleibt, da er ausreichend Licht benötigt, um korrekt zu funktionieren.

Diese äußerst effiziente Lampe verbraucht weniger als 1 Watt Strom und schaltet sich bei Einbruch der Dämmerung automatisch ein und bei Tagesanbruch wieder aus.

Jährliche Wartung des Filters

Auf Verschleiß prüfen. Einmal im Jahr sollten Sie Ihren Inpond zerlegen. Zerlegen Sie den Filter, überprüfen Sie alle Teile auf Verschleiß oder Beschädigungen und ersetzen Sie alle Teile, die offensichtliche Verschleiß- und/oder Beschädigungserscheinungen aufweisen. (Ersatzteilnummern und Teilebeschreibungen finden Sie unter „Lernen Sie Ihren Inpond kennen“).

Jährliche Wartung der Pumpe

Auf Verschleiß prüfen. Einmal im Jahr sollten Sie Ihre Pumpe warten. Bauen Sie die Pumpe auseinander und überprüfen Sie alle Teile auf Verschleiß oder Beschädigungen. Ersetzen Sie alle Teile, die offensichtliche Verschleißerscheinungen und/oder Beschädigungen aufweisen. (Ersatzteilnummern und Teilebeschreibungen finden Sie unter „Lernen Sie Ihren Inpond kennen“.) Achten Sie besonders auf die Kabeleinführungsstellen.

Jährliche Wartung der UVC-Anlage

Auf Verschleiß prüfen. Einmal im Jahr sollten Sie Ihr Inpond UVC-Gerät zerlegen. Stellen Sie sicher, dass Sie das Gerät vom Stromnetz getrennt haben, bevor Sie Wartungs- oder Reinigungsarbeiten durchführen. Zerlegen Sie das UVC-Gerät und überprüfen Sie alle Teile auf Verschleiß und Beschädigungen. Ersetzen Sie alle Teile, die offensichtliche Verschleiß- und/oder Beschädigungserscheinungen aufweisen (siehe „Lernen Sie Ihren Inpond kennen“ für Ersatzteilnummern und Teilebeschreibungen). Die UVC-Lampen müssen jährlich ausgetauscht werden. Die UVC-Lampe hat eine Lebensdauer von 12 Monaten und ist in den ersten 6 Monaten ihrer Nutzung am effektivsten. Es wird empfohlen, die Lampe im Frühjahr auszutauschen, damit die Leistung am höchsten ist, wenn die Tage länger sind und grünes Wasser häufiger vorkommt.

Lagerung im Winter

Der Inpond kann im Winter im Teich betrieben werden, es muss jedoch darauf geachtet werden, dass er vollständig unter Wasser steht und nicht festfrieren kann. Wenn der Inpond im Winter nicht verwendet wird, befolgen Sie die oben beschriebenen jährlichen Wartungsmaßnahmen und lagern Sie ihn bis zum Frühjahr an einem frostfreien Ort, z. B. in einer Garage.

Clean Inpond Filter

Trübes/braunes Wasser

- Überprüfen Sie, ob Sie das Teichvolumen, die Teichtiefe und die direkte Sonneneinstrahlung auf den Teich richtig berechnet haben. Eine Tabelle zur Größenbestimmung für Inpond finden Sie auf Seite 4. Möglicherweise benötigen Sie ein größeres Inpond-Modell aus dem Sortiment. Durch die Beschattung des Teiches mit Seerosen und Schwimmpflanzen auf der Wasseroberfläche wird der Schlamm im Teich reduziert. Das Bepflanzen des Teiches mit Uferpflanzen trägt ebenfalls zur Schaffung eines Gleichgewichts bei. Neue Teiche benötigen möglicherweise etwas Zeit, um sich zu etablieren und ein gesundes Gleichgewicht herzustellen.
- Der Filter wird nicht rund um die Uhr mit Wasser versorgt. Schalten Sie Ihren Inpond Filter nicht aus. Ein kontinuierlicher Betrieb ist erforderlich, um einen sauberen und gesunden Teich zu erhalten.
- Die Filterschaumstoffpolster sind nicht ausreichend verstopft, um die feinen Schmutzpartikel aufzufangen. Reinigen Sie die Schaumstoffpolster nicht und ersetzen Sie die Polymerwollpatrone nicht, bevor sie teilweise verstopft sind.
- Das Wasser ist extrem verschmutzt. Entfernen Sie Teichabfälle und Blätter und führen Sie einen teilweisen Wasserwechsel durch.
- Die Filterschäume wurden nicht richtig positioniert oder ausgetauscht. Stellen Sie sicher, dass die Schäume fest in der Kammer sitzen.

UVC-Lecks

- Überprüfen Sie, ob der O-Ring korrekt montiert wurde.
- Überprüfen Sie, ob die UVC-Kappe korrekt mit dem gelben Quarzhülsenabschnitt verriegelt ist. Die Pfeile auf beiden Kappen sollten bei der Montage korrekt ausgerichtet sein. Informationen zur korrekten Installation und Entfernung des UVC-Geräts finden Sie auf Seite 7.

Inpond-Pumpe

Geringer Durchfluss der Pumpe

1. Befolgen Sie die routinemäßigen Reinigungsmaßnahmen. Wenn keine Besserung eintritt, führen Sie die jährliche Wartung durch.
2. Stellen Sie sicher, dass die Rohrleitungen nicht verstopft sind, nicht undicht sind und nicht so verlegt sind, dass sie gequetscht oder geknickt werden können.
3. Halten Sie die Höhe, aus der das Wasser aus der Wasseroberfläche gepumpt werden soll (sogenannte Förderhöhe), so gering wie möglich. Je höher die Förderhöhe, desto geringer die Durchflussmenge und desto größer der Verschleiß der Pumpe.
4. Verwenden Sie einen Teichschlauch mit dem größten Durchmesser und der glattesten Bohrung über die kürzeste Strecke und halten Sie die Anzahl der Schlauchanschlüsse so gering wie möglich. Dadurch werden Reibungsverluste beim Durchfluss vermieden und die Durchflussrate der Pumpe erhöht.

Schlechte Leistung der Fontäne

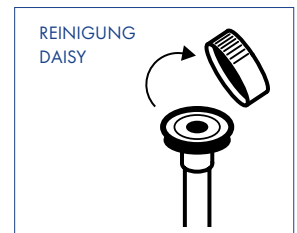
- Reduzierte Höhe.
- Verstopfte Düsen.

Reinigen Sie die Durchflussregler und den Fontänenaufsatz. Waschen Sie sie unter fließendem Wasser oder mit einem Schlauch ab. Verwenden Sie einen Kalkferner, um Kalkablagerungen/Ablagerungen zu entfernen und bessere Ergebnisse zu erzielen.

Kein Durchfluss aus der Pumpe

1. Überprüfen Sie, ob die Stromversorgung eingeschaltet ist.
2. Überprüfen Sie die Sicherung und die Verkabelung (SIEHE ELEKTRISCHE INSTALLATION).
3. Befolgen Sie die Anweisungen für geringen Durchfluss.

Wenn keine der oben genannten Maßnahmen hilft, wenden Sie sich an die Verbraucherberatung (siehe Verfahren bei Störungen auf Seite 13).



Grünes Wasser

- Führen Sie einen Absetztest durch, um sicherzustellen, dass sich keine Sedimente im Wasser befinden. Ist dies der Fall, befolgen Sie die Anleitung zur Fehlerbehebung bei braunem, trübem Wasser.
- So überprüfen Sie, ob die UVC-Lampe funktioniert: Öffnen Sie die Filtereinheit, entfernen Sie die Schaumstoffe und die Patrone. Oben auf der gelben UVC-Kontaktammer befindet sich ein rundes Sichtfenster, durch das Sie ein schwaches blaues Licht sehen sollten. Dieser Vorgang muss möglicherweise in der Dämmerung durchgeführt werden, da UVC-Lampen im Normalbetrieb ein schwaches blaues Licht ausstrahlen. Das Ein- und Ausschalten der Lampe kann die visuelle Identifizierung erleichtern. (Stellen Sie sicher, dass die UVC-Lampe nicht älter als 6 Monate ist.)
- Das UVC-Gerät funktioniert möglicherweise einwandfrei, aber der Filterschaum/das Filtermedium ist zu sauber und kann die feinen, verklumpten Abfälle nicht entfernen.
- Der Filter ist für den Teich zu klein. Überprüfen Sie die Filterauswahltafel.
- Die UVC-Quarzhülse ist verschmutzt oder mit Kalkablagerungen bedeckt. Entfernen Sie die Quarzhülse vorsichtig und reinigen Sie sie.
- Befolgen Sie alle Schritte zur Fehlerbehebung bei trübem Wasser.

UVC-Licht leuchtet nicht

- Überprüfen Sie alle Sicherungen/FI-Schalter und elektrischen Anschlüsse gemäß der elektrischen Installation.

Fehler – Vorgehensweise bei Problemen

Bevor Sie Ihren Inpond an Ihren Händler zurückgeben oder sich an unseren Kundendienst wenden, führen Sie bitte die folgenden Schritte durch. Damit lassen sich die meisten Probleme schnell und einfach beheben.

1. Stellen Sie sicher, dass alle elektrischen Vorschriften vollständig befolgt wurden. Überprüfen Sie die Sicherungen und alle Kabelanschlüsse/Schaltkästen.
2. (a) Befolgen Sie die routinemäßigen Wartungsanweisungen vollständig. (b) Überprüfen Sie den Standort und die Anschlussdaten Ihrer Pumpe, einschließlich der Durchflussraten. (c) Stellen Sie sicher, dass das Volumen Ihres Teiches und die Durchflussrate Ihrer Pumpe der maximalen Teichgröße entsprechen, die für das Filtermodell in der Filterleistungs- und Spezifikationstabelle empfohlen wird. (d) Befolgen Sie die Anleitung zur Fehlerbehebung.
3. Bei einem mechanischen Defekt des Filters oder der UVC-Lampe bringen Sie das Produkt bitte zur Überprüfung und Beratung zum Kaufort zurück (Sie benötigen einen Kaufbeleg).

Garantie

UV & FILTER

Das Produkt hat eine Garantie von 3 Jahren ab Kaufdatum auf Material- und Verarbeitungsfehler bei normaler Verwendung. Die Garantie gilt nicht bei unsachgemäßer Verwendung, Fahrlässigkeit, mangelnder Wartung oder versehentlicher Beschädigung des Filters oder der UVC-Lampe. Wenn der Filter oder die UVC-Lampe innerhalb dieses Zeitraums aufgrund eines Herstellungsfehlers ausfällt, wird er/sie kostenlos repariert oder ersetzt. Die Haftung beschränkt sich ausschließlich auf den Ersatz des fehlerhaften Produkts; weitere Kosten werden nicht erstattet. Die Garantie ist nicht übertragbar und hat keinen Einfluss auf Ihre gesetzlichen Rechte. Diese Garantie gewährt keine anderen Rechte als die oben ausdrücklich genannten. Diese Garantie gilt nicht für Filterschwämme oder UVC-Lampen, die bei Verschleiß oder alle 6 Monate ausgetauscht werden müssen. Wenn Ersatzteile benötigt werden, sind diese bei Ihrem Händler erhältlich. Die Garantiezeit beginnt mit dem Zeitpunkt des ursprünglichen Kaufs, Ersatzteile verlängern diese Frist nicht.

PUMPE & BELEUCHTUNG

Das Produkt hat eine Garantie von 3 Jahren ab Kaufdatum auf Material- und Verarbeitungsfehler bei normaler Verwendung. Die Garantie gilt nicht bei unsachgemäßer Verwendung, Fahrlässigkeit, mangelnder Wartung oder versehentlicher Beschädigung der Pumpe oder des Laufrades. Wenn die Pumpe innerhalb dieses Zeitraums aufgrund eines Herstellungsfehlers ausfällt, wird sie entweder kostenlos repariert oder ersetzt. Die Haftung beschränkt sich ausschließlich auf den Ersatz des fehlerhaften Produkts; weitere Kosten werden nicht erstattet. Die Garantie ist nicht übertragbar und hat keinen Einfluss auf Ihre gesetzlichen Rechte. Diese Garantie gewährt keine anderen Rechte als die oben ausdrücklich genannten. Diese Garantie gilt nicht für das Pumpenlaufrad oder die LED-Lampe, die möglicherweise jährlich ausgetauscht werden müssen. Wenn Teile benötigt werden, sind Ersatzteile bei Ihrem Händler erhältlich. Die Garantiezeit beginnt mit dem Zeitpunkt des ursprünglichen Kaufs, Ersatzteile verlängern diese Frist nicht.

Kontaktdaten der Verbraucherberatung

Aquagarden Interpet Ltd., Hamwood, Bishops Hull Hill, Taunton, Somerset, TA1 5EA, Großbritannien.
 Distributor: sera GmbH, Borsigstr. 49, 52525 Heinsberg, Deutschland.
 E-Mail: queries@sera.de



Sie können zum Schutz der Umwelt beitragen.
 Bitte beachten Sie die örtlichen Vorschriften: Geben Sie defekte Elektrogeräte bei einer geeigneten Entsorgungsstelle ab.

Clean Inpond Filter	2000	3000	6000	9000
Nennspannung	230 V AC, 50 Hz	12 V AC, 50 Hz	12 V AC, 50 Hz	230 V AC, 50 Hz
Leistungsaufnahme	10 W	10 W	26,5 W	49,5 W
Maximale Durchflussmenge	650 l/h	700 l/h	1.500 l/h	3.000 l/h
Förderhöhe	1,25 m	1,25 m	1,3 m	2,0 m
Kabellänge	10 m	10 m	10 m	10 m
UV	5 W	5 W	9 W	9 W
UV-Kabellänge	10 m	10 m	10 m	10 m
	IP68 Staubdicht. Tauchfähig bis 1,25 m (2000), 1,5 m (3000, 6000 und 9000)			



www.blagdon-aquagarden.com

Aquagarden Interpet Ltd.,
Hamwood, Bishops Hull Hill, Taunton, Somerset, TA1 5EA, UK.
Distributor: sera GmbH, Borsigstr. 49, 52525 Heinsberg, Germany.
Tel: UK +44 (0)1823 215029
EU +49 (0)2452 91260
queries@sera.de